



LINZMEIER

Systèmes d'isolation

Un pouvoir isolant maximal pour les façades minces

Système d'isolation difficilement inflammable pour la façade extérieure

Isolation de façade extérieure

LINITHERM®

PAL W



Excellent pouvoir isolant avec épaisseur de panneau minimale

Pour les constructions de façades ventilées et les murs à double paroi

Pouvoir isolant élevé et constant – $\lambda_D 0,022 \text{ W/(mK)}$

À pose sans pont thermique

Manipulation simple grâce à des formats maniables et un poids réduit

Résistance à la compression, stabilité de forme

Protection contre chaleur et froid



Meets the QNG requirements for prevention of hazardous substances in insulants. "pure life" is a seal of approval issued by the UGPU association.

www.Linzmeier.de

Isolation des murs extérieurs en cas de façade ventilée

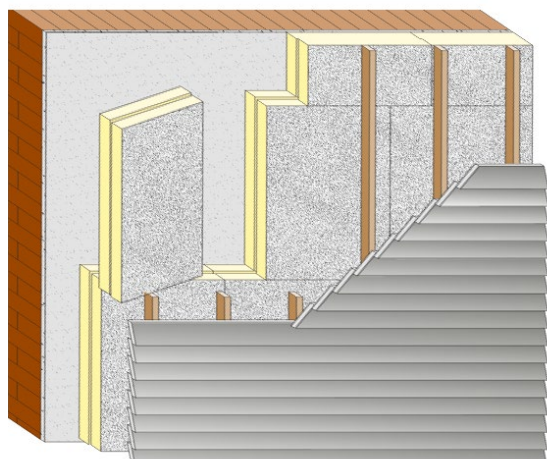
LINITHERM PAL W vous garantit une excellente protection difficilement inflammable et dont le comportement au feu correspond à la classe C-s2, d0 selon la norme NF EN 13501-1.

Remarque sur le comportement au feu:

Respecter les exigences issues des réglementations locales sur la construction ainsi que les autorisations spécifiques.

Isolation intégrée en cas de mur à double paroi

LINITHERM PAL W offre une protection thermique optimale pour les murs creux également, il satisfait aux exigences les plus élevées. Le mur creux est ainsi également réalisable dans le cadre de rénovations. Une façade existante recouverte d'enduit peut être transformée en un mur creux parfaitement isolé grâce à la construction d'un mur de parement.



Les éléments isolants LINITHERM PAL W sont vissés sur la façade en même temps que la sous-structure. Ceci forme une couche isolante homogène. Le revêtement en aluminium sur les deux faces empêche la pénétration de l'humidité. Le pouvoir isolant est ainsi garanti.

LINITHERM PAL W		PH 216000
Noyau isolant	Mousse rigide de polyuréthane conforme NF EN 13165, réaction au feu:C-s2,d0 conforme NF EN 13501-1, conforme à l'agrément Z-23.15-1436, recouverte sur les deux faces d'une feuille d'aluminium, couche supérieure anti reflets	
Assemblage	Chants droits ou joint en gradins	
Dimensions extérieures	1200 × 600 mm (= dimension de calcul) (Dimensions utiles avec joint en gradins: 2 cm en moins)	

Épaisseur mm totale	Contenu par paquet		Contenu par palette		PU λ_D W/(mK)	Valeur R [(m²K)/W]
	pces	m²	pces	m²		
80	6	4,32	60	43,2	0,022	3,60
100	5	3,60	50	36,0	0,022	4,55
120	4	2,88	40	28,8	0,022	5,45
140	3	2,16	30	21,6	0,022	6,35
160	3	2.16	30	21.6	0.022	7.25

Autres épaisseurs sur demande./Livraison par paquets complets.



LINZMEIER

Systèmes d'isolation

Linzmeier Bauelemente GmbH
Industriestraße 21
D-88499 Riedlingen
Tel.: +49 (0) 73 71 18 06-0

Linzmeier Bauelemente GmbH
Schortentalstraße 24
D-07613 Königshofen/Thüringen
Tel.: +49 (0) 3 66 91 7 22-0

Info@Linzmeier.de
www.Linzmeier.de

