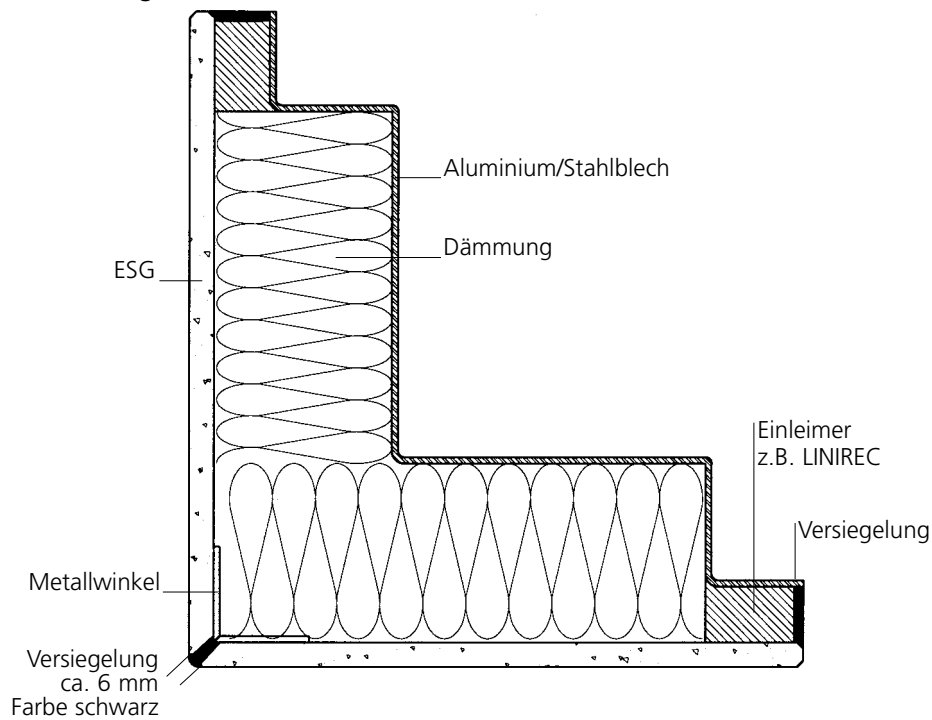


Vorschlag Verbundelemente mit Glasdeckschichten über Eck

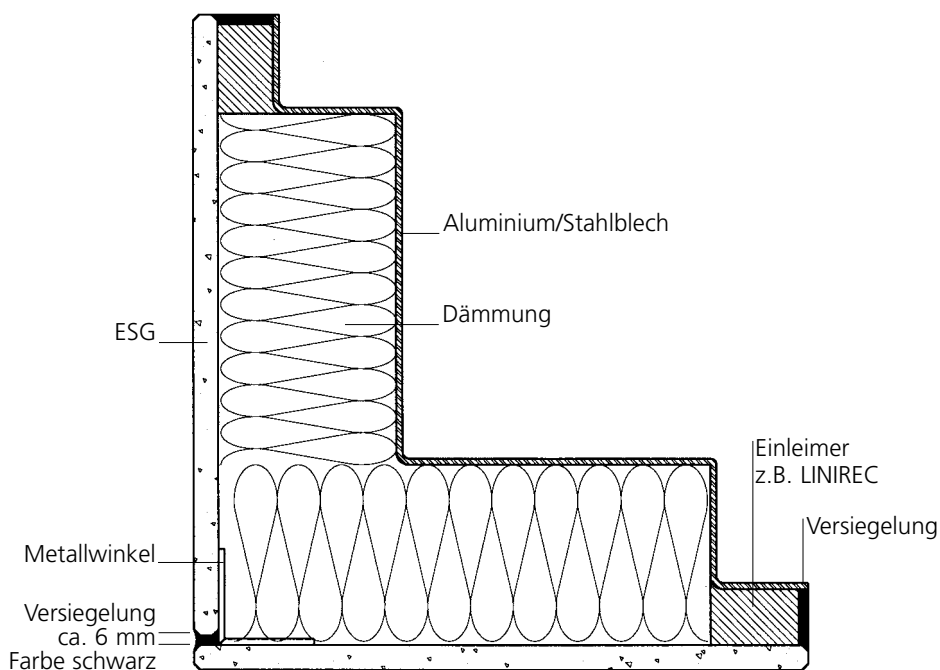
LINIT Paneele mit Glasdeckschichten

Deckschichten außen: ESG-Glas, 6-10 mm, emailliert, Mehrfarben-Siebdruck oder nach Farbkarte
Deckschichten innen: Alu- oder Stahlblech, eloxiert oder pulverbeschichtet nach RAL/NCS

Eckstoß auf Gehrung



Eckstoß stumpf



LINIT Paneele

LINIT®

- Hervorragende bauphysikalische Eigenschaften
- Individuelle Fertigung
- Pflegeleicht, alterungs-, witterungs- und temperaturbeständig
- Hoch belastbar
- Baubiologisch und bauökologisch unbedenklich

Linzmeier Bauelemente GmbH
Industriestraße 21
88499 Riedlingen
Tel.: +49 (0) 73 71 18 06-0
Fax: +49 (0) 73 71 18 06-96

Königshofen
Schortentalstraße 24
07613 Heiland / Th.
Tel.: +49 (0) 3 66 91 7 22-0
Fax: +49 (0) 3 66 91 7 22-20

Info@Linzmeier.de
www.Linzmeier.de