

Verbundelemente mit
Folienbeschichtung

LINIT[®]

PRE MPU

Ton in Ton mit dem Profil



Passend zum Profil

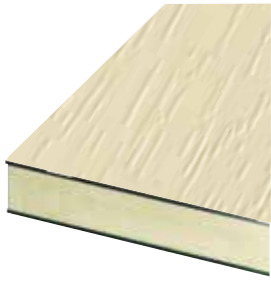
Mit Folien von Renolit, Cova
oder Hornschuch

Einfaches Handling und schnelle
Montage verkürzen die Bauzeit

Pflegeleicht und
temperaturbeständig

Abrieb- und schlagfest

www.Linzmeier.de



LINIT PRE MPU

Dämmkern:	PU-Hartschaum nach DIN EN 13165
Raumgewicht:	ca. 33 kg/m ³
Deckschichten:	Schichtstoffplatte 2 mm, kaschiert mit Folie (bei Lieferung zusätzliche Schutzfolie)
Dekore:	nach gültiger Farbkarte Firma Renolit, Cova oder Hornschuch
Brandverhalten Dämmkern:	B2 nach DIN 4102-1 Klasse E nach DIN EN 13501-1
Schalldämmung dB:	26-28
Kanten:	offen oder PP-Folie
Standardformate:	950 x 2150 mm, 1060 x 2140 mm, 1150 x 3050 mm

Dicke mm gesamt	Dicke mm PU	λ_D W/(mK) n. DIN EN 13165	λ_B W/(mK) n. DIN 4108-4	U-Wert* [W/(m ² K)]
20	16	0,028	0,029	1,36
22	18	0,028	0,029	1,24
24	20	0,028	0,029	1,15
26	22	0,028	0,029	1,06
28	24	0,028	0,029	0,99
36	32	0,028	0,029	0,78
Weitere Dicken auf Anfrage				

* U-Wert-Berechnung des ungestörten Panels W/(m²K) ohne Berücksichtigung des Randbereichs und ohne Berücksichtigung der Rahmenkonstruktion

LINIT PRE MPU - Paneele mit Holzdekoren sind vielfältig einsetzbar - vor allem als Brüstungselemente in Kunststoff-Fensterelementen, Tür- und Torfüllungen.

Die Verbundelemente mit Deckschichten aus Schichtstoff halten sehr hohem Druck stand. Der Dämmkern aus PU-Hartschaum garantiert schon bei geringer Dicke beste Wärmedämmung und ist frei von Formaldehyd und Fasern, geruchsneutral, emissionsfrei und güteüberwacht.

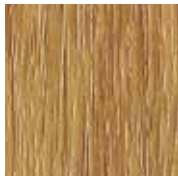
Die geprüften Materialien sind homogen und dauerhaft zug- und schubfest miteinander verbunden.

LINIT PRE MPU - Paneele mit Holzdekor bringen Farbe und Struktur in Ihre Architektur. Die Schichtstoffoberflächen sind mit Dekorfolie kaschiert - passend zu vielerlei Kunststoff-Fensterprofilen (z.B. Veka, Kömmerling, Rehau usw.). Lichtecht und wetterfest.

Die Paneele können einbaufertig (Fixmaß) in verschiedenen Dicken geliefert werden oder als Standardmaße, die Sie selbst problemlos passend zuschneiden können.



3167-011 Eiche Na. ST-F2



2052-099 Eiche hell



2052-090 Eiche hell

weitere Dekore
nach Farbkarten
d. Firma Renolit,
Cova oder
Hornschuch
lieferbar



3156-003 Eiche ST-G



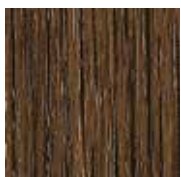
3167-002 Eiche ST-F



2052-096 Eiche dunkel



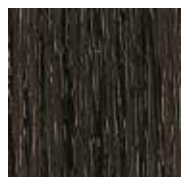
2052-089 Eiche dunkel



2142-001 Rehau Mooreiche wenge



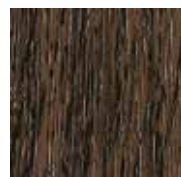
3118-088 Köm. Eiche 030



3167-004 Mooreiche ST-F



2140-005 Eiche grau



2140-006 Eiche dunkel ST



2142-001 Rehau Mooreiche wenge



2178-001 Golden Oak



3069-037 Winter-Douglasie



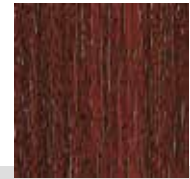
2158-001 Summer-Douglasie 2



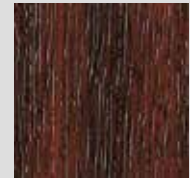
3152-009 Streifen Douglasie



2065-021 Sapeli



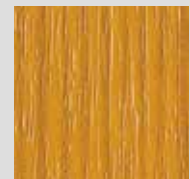
2067-004 Köm. Mahagoni



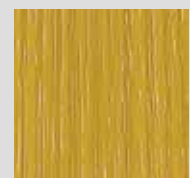
2097-013 Mahagoni



1192-002 Fichte K



2115-008 Oregon 3



1192-001 Oregon 4

LINZMEIER

Dämmen mit System

Linzmeier Bauelemente GmbH

Industriestraße 21
88499 Riedlingen
T +49 (0) 7371 1806-0
F +49 (0) 7371 1806-96

Königshofen
Schortentalstraße 24
07613 Heidefeld / Th.
T +49 (0) 36691 722-0
F +49 (0) 36691 722-20

Info@Linzmeier.de
www.Linzmeier.de



BE / LINIT PRE MPU / 2017-07 / SD
Änderungen vorbehalten