

Fenster wärmebrückenfrei einbauen

Innovative Rahmentechnologie und hocheffiziente Verglasungen erzielen heute höchste Wärme-dämm-Effizienz. Unerlässlich ist dabei der wärme-brückenfreie, luft- und winddichte Einbau.

Verarbeitungsempfehlung:

LINIT Fensterdämmzarge Grundprofil ringsum an bestehender Wand mittels Dübel befestigen. Das entsprechende LINIT Fensterdämmzarge Aufsteckprofil mittels Grobgewindeschraube mit dem Grundprofil verschrauben. Das Fenster wie üblich anschlagen und in dem LINIT Fensterdämmzarge Aufsteckprofil befestigen. Das Aufsteckprofil dient dann zugleich als Putzträger für die Fensterlaibung. Das Wärme-dämmverbundsystem im Bereich des Grundprofils ausschneiden und verlegen.

Wärmebrückenfreie Fenstermontage

Einfache Verarbeitung

Mit gängigen Holzbearbeitungs-
werkzeugen zu bearbeiten

Alterungsbeständig, chemikalienbeständig,
feuchtigkeitsstabil

Kein Schimmeln oder Fäulnisbildung

Baubiologisch und bauökologisch
unbedenklich

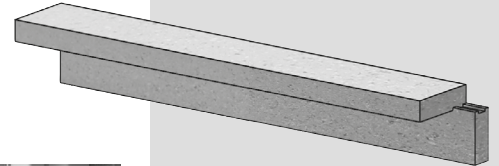
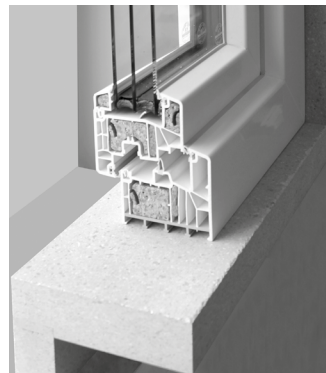
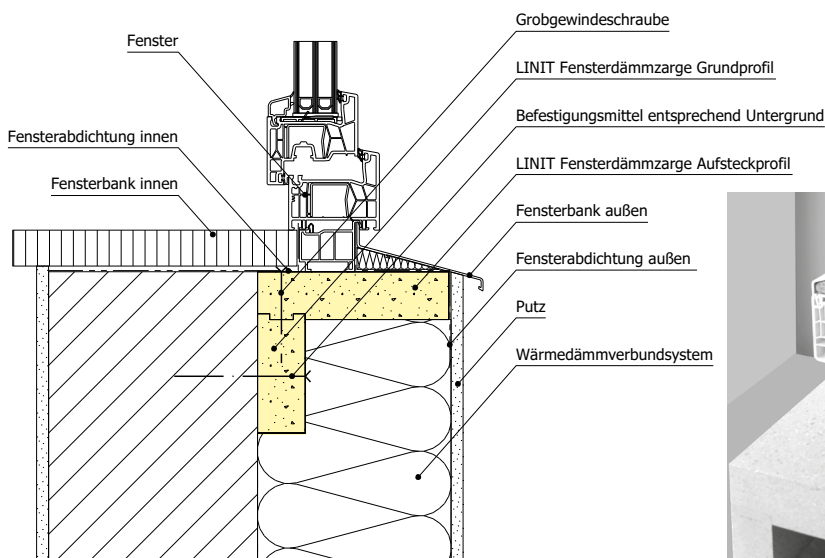
LINIREC Konstruktionsbauplatte
bauaufsichtlich zugelassen

FZ Fensterzarge

LINIT®

Anschlussdetails

Anschlusskizze Fenster in Massivwand mit Wärmedämmverbundsystem



LINIT FZ Fensterzarge

PH 3210440

Dämmkern

Zweiteiliges Zargenprofil (Grundprofil + Aufsteckprofil) aus LINIREC Konstruktionsbauplatten, Rohdichte ca. 550 kg/m³, Brandverhalten Klasse E nach DIN EN 13501-1, B2 nach DIN 4102-1, einsetzbar in Temperaturbereichen von -50° C bis +100° C

Wärmeleitfähigkeit

Bemessungswert der Wärmeleitfähigkeit
40 mm: $\lambda_B = 0,088 \text{ W/(mK)}$; 60 mm: $\lambda_B = 0,090 \text{ W/(mK)}$

	Breite mm	Höhe mm	Länge mm
Grundprofil	40	60	2440
Aufsteckprofil	40	100	2440
Aufsteckprofil	40	120	2440
Aufsteckprofil	40	140	2440
Aufsteckprofil	40	160	2440
Aufsteckprofil	40	180	2440
Aufsteckprofil	40	200	2440

***** Andere Formate und Zuschnitte auf Anfrage *****

Linzmeier Bauelemente GmbH
Industriestraße 21
88499 Riedlingen
Tel.: +49 (0) 73 71 18 06-0

Linzmeier Bauelemente GmbH
Schortentalstraße 24
07613 Königshofen / Thüringen
Tel.: +49 (0) 3 66 91 7 22-0

Info@Linzmeier.de
www.Linzmeier.de

