

**LINZMEIER**

Dämmen mit System

Wand- & Dachbausystem

**LITEC®**

WBS  
DBS

## Bausysteme für den wegweisenden Industrie-, Gewerbe- und Objektbau

Planungssicherheit und kurze Bauzeit durch hohe Vorfertigung



Schlanker Aufbau -  
hohe Dämmwirkung



Hervorragend  
wärmegeklämt

Mit hoch wärmedämmendem  
Kern aus PU-Hartschaum

Flexible Gebäude- und Hallen-  
gestaltung

Maßgeschneiderte vorgefertigte  
Elemente

Angenehme Arbeits- und  
Produktionsbedingungen durch  
ganzjährig ausgeglichenes  
Raumklima

**Polyurethan**  
dämmt besser®

[www.Linzmeier.de](http://www.Linzmeier.de)



# Individuell planen und zukunftssicher bauen



Die Elemente der LITEC Wand- und Dachbausysteme werden maßgeschneidert und kommen vorgefertigt an die Baustelle – mit allen Aussparungen für Türen und Fenster. Jede Architektur ist möglich – von klarer Einfachheit bis hin zur Gestaltung mit Winkeln und versetzten Fassaden. Durch die Planungsfreiheit kann das Gebäude auf die Fertigungsabläufe und Produktionsanforderungen abgestimmt werden – flexible Raum- und Hallengestaltung inklusive.

Die LITEC Wand- und Dachbausysteme haben einen Dämmkern aus PU-Hartschaum. Dieser Hochleistungs-Dämmstoff dämmt so gut wie kaum ein anderer Dämmstoff. Darüber hinaus ist PU feuchte- und schimmelresistent sowie zu 100 Prozent recyclingfähig. Der hohe Qualitätsstandard des Bausystems in Verbindung mit Holzständerbauweise reduziert die Wartungskosten. Es fallen keine Instandhaltungskosten an. Die Dämmwerte bleiben konstant, da die Dämmung auf Dauer formstabil ist und im Gegensatz zu manchen anderen Dämmstoffen nicht verrottet.

## WBS Wandbausystem - Fassadengestaltung nach Wunsch

Die Fassade lässt sich nach Belieben – und passend zum Corporate Design eines Unternehmens – gestalten: mit Putz, Metall, Steinplatten oder Holzschalung.

### Wandaufbau für Fassadenverkleidungen

- Raumseitige Gipskartonplatte – für individuelle Gestaltung durch Verputzen oder Tapezieren
- Lattung (40 mm) mit Luftschicht für Versorgungsleitungen
- Holzwerkstoffplatte, 15 mm
- Hochleistungsdämmstoff PU-Hartschaum  $\lambda_D 0,025$  W/(mK)
- Bewährte Holzständerkonstruktion
- Hochleistungsdämmstoff PU-Hartschaum  $\lambda_D 0,028$  W/(mK)
- Fassadenbahn
- Lattung
- Fassadenbekleidung, z. B. Stülp-schalung, Steinplatten, Metall, Faserzement, Schichtstoff uvm.



### Wandaufbau für die Putzfassade

- Raumseitige Gipskartonplatte – für individuelle Gestaltung durch Verputzen oder Tapezieren
- Lattung (40 mm) mit Luftschicht für Versorgungsleitungen
- 15 mm starke Holzwerkstoffplatte
- Bewährte Holzständerkonstruktion
- Hochleistungsdämmstoff PU-Hartschaum  $\lambda_D 0,025$  W/(mK)
- Schalldämmplatte mit exzellenten Schallschutzeigenschaften
- Strukturputz, 3 mm stark, witterungsbeständig und winddicht



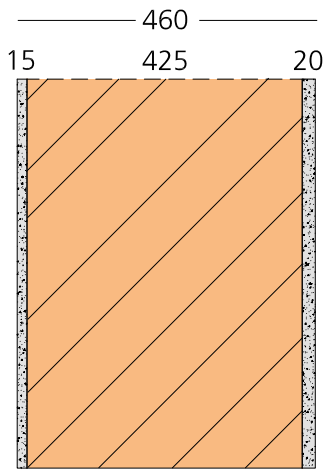
## Anbauen, umbauen, aufstocken

Das LITEC Wand- und Dachbausystem harmoniert mit jedem anderen Baustoff und ist ideal, um bestehende Gewerbe- und Objektbauten zu modernisieren und zu erweitern.

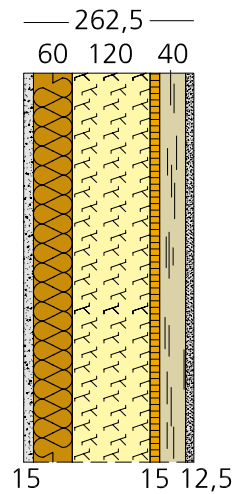


## Raum gewinnen und Baukosten sparen durch schlanke Wände

Aufgrund der extrem hohen Dämmwirkung von PU-Hartschaum ergibt sich der schlanke Wandaufbau. Auf gleicher Fläche entstehen gegenüber konventioneller Bauweise wesentlich größere Räume. Das spart Baukosten. Zum Beispiel gewinnen Sie bei einer Grundfläche von 9 x 9,75 Metern ganze 13 Quadratmeter mehr Nutzfläche.



Mauerwerk



WBS-Wand

### Wandstärkenvergleich

Um einen U-Wert von  $0,18 \text{ W(m}^2\text{K)}$  zu erhalten, muss ein Mauerwerk 46 cm dick sein, eine WBS-Wand hingegen nur 26,3 cm.

## DBS Dachbausystem – der beste Schutz gegen Sommerhitze und Winterkälte

Zum durchdachten, energiesparenden Rundumkonzept gehört das DBS Dachbausystem. Es kann im Neubau aber auch bei der Altbauanierung eingesetzt werden, bei Dachneigungen von 0 Grad bis 90 Grad. Große Spannweiten zwischen den Auflagepunkten können problemlos überbrückt werden. Die Eindeckung erfolgt je nach Wunsch und Architektur mit Dachziegeln, mit Metallplatten, als Gründach...

Die Elemente kommen maßgeschneidert auf die Baustelle und sind schnell montiert. Auf der Holzwerkstoffplatte ist die Unterdach- bzw. Unterdeckbahn schnell und sicher verlegt. Die raumseitige Dampfsperre lässt sich auf der harten Oberfläche handwerklich sauber verlegen, insbesondere die Verklebung und Sicherung von Folienstößen ist leicht auszuführen.





Mit dem Bausystem kann der Industriebau im Zusammenspiel mit der Haustechnik für jeden gewünschten Energiesparstandard ausgelegt werden – bis hin zum Passivhausstandard. Aufgrund der hoch wärmedämmenden Elemente kann die Haustechnik wesentlich kleiner dimensioniert werden.

Ein angenehmes Arbeitsklima im Sommer wie Winter ist durch die hohe Dämmleistung gegeben. Mitarbeiter fühlen sich wohl und sind leistungsfähig. Für die Einhaltung der Arbeitsstättenverordnung sind keine extra Klimaanlage notwendig. Im Industrie- und Gewerbebau sichern die ausgeglichenen Raumtemperaturen die Qualität der Fertigung.

## Kurze Bauzeiten und schneller Bauablauf durch hohe Vorfertigung

Selbst große Gebäude lassen sich innerhalb weniger Arbeitstage aufbauen. Die maßgeschneiderten, vorgefertigten Elemente des WBS Wandbausystems und des DBS Dachbausystems kommen direkt an die Baustelle und können sofort montiert werden.



### LITEC WBS Wandbausystem

PH 31

<b>Dämmkern:</b>	PU-Hartschaum nach DIN EN 13165, Brandverhalten Klasse E n. DIN EN 13501-1, B2 n. DIN 4102-1, Anwendungstyp WH, beidseitig mit Mineralvlies kaschiert
<b>Deckschicht:</b>	innen Holzwerkstoffplatte, Stärke 15 mm außen Holzwerkstoffplatte, Stärke 15 mm
<b>Bitte beachten:</b>	nach Bausatzplan werkseitig vorkonfektionierte Einzelteile inkl. Konstruktionselemente aus Holz

Elementstärke mm	Dicke mm PU	Dicke mm Holzwerkstoffplatte	PU $\lambda_D$ W/(mK) n. DIN EN 13165	PU $\lambda_B$ W/(mK) n. DIN 4108-4
150	120	2 x 15	0,025	0,026
170	140	2 x 15	0,025	0,026
190	160	2 x 15	0,025	0,026

### LITEC WBS H Wandbausystem mit außenseitiger Holzfaser-Putzträgerplatte, Stärke 60 mm

PH 31

Elementstärke mm	Dicke mm PU	Dicke mm Holzwerkstoffplatte	Dicke mm Holzfaserdämmplatte	PU $\lambda_D$ W/(mK) n. DIN EN 13165	PU $\lambda_B$ W/(mK) n. DIN 4108-4
195	120	15	60	0,025	0,026
215	140	15	60	0,025	0,026
235	160	15	60	0,025	0,026

### LITEC DBS Dachbausystem

PH 31

<b>Dämmkern:</b>	PU-Hartschaum nach DIN EN 13165, Brandverhalten Klasse E n. DIN EN 13501-1, B2 n. DIN 4102-1, Anwendungstyp DZ, beidseitig mit Mineralvlies kaschiert
<b>Deckschicht:</b>	innen und außen Holzwerkstoffplatte, Stärke 15 mm
<b>Bitte beachten:</b>	nach Bausatzplan werkseitig vorkonfektionierte Einzelteile inkl. Konstruktionselemente aus Holz

Elementstärke mm	Dicke mm PU	Dicke mm Holzwerkstoffplatte	PU $\lambda_D$ W/(mK) n. DIN EN 13165	PU $\lambda_B$ W/(mK) n. DIN 4108-4
190	160	2 x 15	0,025	0,026
210	180	2 x 15	0,025	0,026
230	200	2 x 15	0,025	0,026

Weitere Ausführungen auf Anfrage lieferbar



Optimaler  
Kälteschutz



Optimaler  
Hitzeschutz



Feuchte-  
resistent



Dünn bei hoher  
Dämmleistung



Druckfest



Allergiefrei



100%  
recyclebar



Positive  
Ökobilanz



Spart Kosten,  
sichert hohe Rendite



Individuelle  
Gestaltung

# LINZMEIER

Dämmen mit System

Linzmeier Bauelemente GmbH  
Industriestraße 21  
88499 Riedlingen  
T +49 (0) 7371 1806-0  
F +49 (0) 7371 1806-96

Königshofen  
Schortentalstraße 24  
07613 Heidefeld / Th.  
T +49 (0) 36691 722-0  
F +49 (0) 36691 722-20

Info@Linzmeier.de  
www.Linzmeier.de

