

## Wärmebrückenfreie Fenstermontage im Passivhaus

Im Passivhaus ist das Fenster ein Dämmelement und liegt daher im Massivbau nicht im Bereich des Mauerwerks, sondern wird vor das Mauerwerk in den Bereich des Vollwärmeschutz-Systems gesetzt.

Dadurch wird erreicht, das Gebäude mit einer homogenen Dämmhülle zu umfassen.

### Verarbeitungsempfehlung:

Die LITEC Bohle für Passivhaus-Fenster wird vorgebohrt, an der Massivwand ausgerichtet und festgedübelt. Anschließend kann das Fenster auf diese Konsole aufgesetzt und an den Seiten mit Laschen am Mauerwerk befestigt werden. Das Fensterelement wird im unteren Bereich in der LITEC Fensterbohle verschraubt.

Wärmebrückenfreie Fenstermontage

Einfache Verarbeitung

Mit gängigen Holzbearbeitungs-  
werkzeugen zu bearbeiten

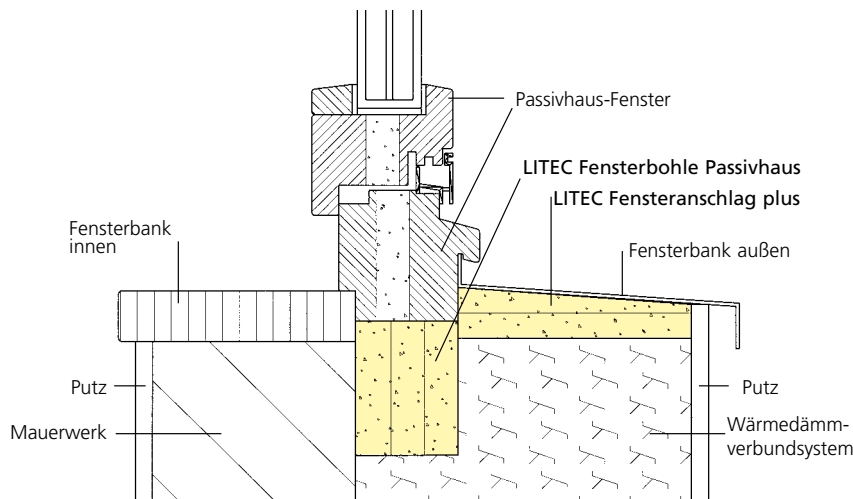
Alterungsbeständig, chemikalienbeständig,  
feuchtigkeitsstabil

Kein Schimmeln oder Fäulnisbildung

Baubiologisch und bauökologisch  
unbedenklich

LINIREC Konstruktionsbauplatte  
bauaufsichtlich zugelassen

### Anschlusskizze Passivhaus-Fenster in Massivmauerwerk

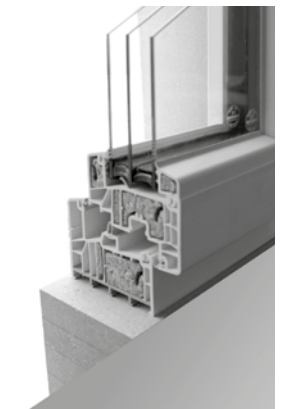


### LITEC Fensterbohle Passivhaus

**Dämmkern:** aus mehrschichtig verleimten LINIREC Konstruktionsbauplatten, Rohdichte ca. 550 kg/m<sup>3</sup>, Brandverhalten Klasse E n. DIN EN 13501-1, B2 n. DIN 4102-1, einsetzbar in Temperaturbereichen von -50° C bis +100° C, Bemessungswert der Wärmeleitfähigkeit  $\lambda_B$  0,096 W/(mK)

| Dicke<br>mm | Breite<br>mm          | Länge<br>mm | $\lambda_B$ [W/(mK)]<br>LINIREC |
|-------------|-----------------------|-------------|---------------------------------|
| 80          | 100 / 120 / 160 / 200 | 2440        | 0,096                           |
| 100         | 100 / 120 / 160 / 200 | 2440        | 0,096                           |
| 120         | 100 / 120 / 160 / 200 | 2440        | 0,096                           |
| 140         | 100 / 120 / 160 / 200 | 2440        | 0,096                           |
| 160         | 100 / 120 / 160 / 200 | 2440        | 0,096                           |
| 180         | 100 / 120 / 160 / 200 | 2440        | 0,096                           |
| 200         | 100 / 120 / 160 / 200 | 2440        | 0,096                           |

Andere Formate und Zuschnitte auf Anfrage



LITEC Bohlen für Passivhaus-  
Fenster in Massivmauerwerk

Linzmeier Bauelemente GmbH  
 Industriestraße 21  
 88499 Riedlingen  
 T +49 (0) 7371 1806-0  
 F +49 (0) 7371 1806-96

Königshofen  
 Schorntalstraße 24  
 07613 Heildeland  
 b. Eisenberg/Th.  
 T +49 (0) 36691 722-0  
 F +49 (0) 36691 722-20

Info@Linzmeier.de  
 www.Linzmeier.de