

## Fenster wärmebrückenfrei einbauen

Innovative Rahmentechnologie und hocheffiziente Verglasungen erzielen heute höchste Wärme-dämm-Effizienz. Unerlässlich ist dabei der wärmebrückenfreie, luft- und winddichte Einbau.

### Verarbeitungsempfehlung:

LITEC Fensterdämmzarge Grundprofil ringsum an bestehender Wand mittels Dübel befestigen. Das entsprechende LITEC Fensterdämmzarge Aufsteckprofil mittels Grobgewindeschraube mit dem Grundprofil verschrauben.

Das Fenster wie üblich anschlagen und in dem LITEC Fensterdämmzarge Aufsteckprofil befestigen. Das Aufsteckprofil dient dann zugleich als Putzträger für die Fensterlaibung. Das Wärmedämmverbundsystem im Bereich des Grundprofils ausschneiden und verlegen.

Wärmebrückenfreie Fenstermontage

Einfache Verarbeitung

Mit gängigen Holzbearbeitungs-  
werkzeugen zu bearbeiten

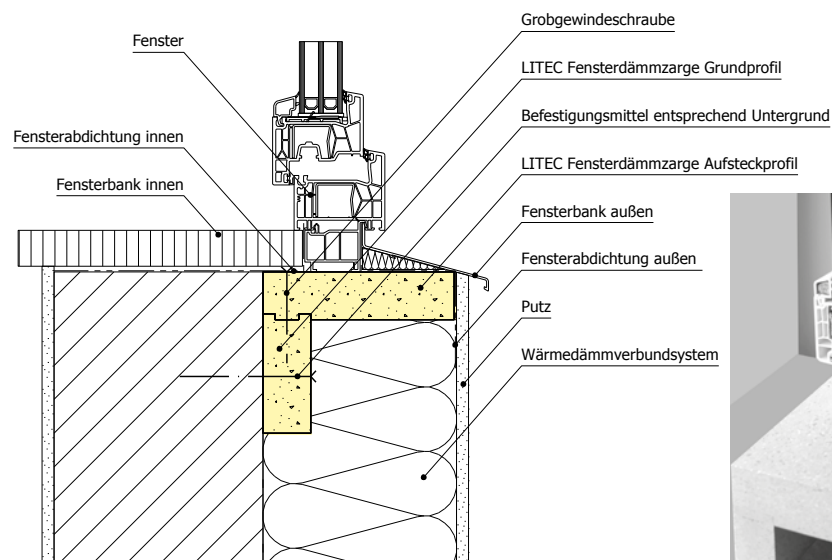
Alterungsbeständig, chemikalienbeständig,  
feuchtigkeitsstabil

Kein Schimmeln oder Fäulnisbildung

Baubiologisch und bauökologisch  
unbedenklich

LINIREC Konstruktionsbauplatte  
bauaufsichtlich zugelassen

### Anschlusskizze Fenster in Massivwand mit Wärmedämmverbundsystem



Linzmeier Bauelemente GmbH  
Industriestraße 21  
88499 Riedlingen  
T +49 (0) 7371 1806-0  
F +49 (0) 7371 1806-96

Königshofen  
Schortentalstraße 24  
07613 Heideiland  
b. Eisenberg/Th.  
T +49 (0) 36691 722-0  
F +49 (0) 36691 722-20

Info@Linzmeier.de  
www.Linzmeier.de

### LITEC Fensterdämmzarge

#### Dämmkern:

zweiteiliges Zargenprofil (Grundprofil + Aufsteckprofil) aus LINIREC Konstruktionsbauplatten, Rohdichte ca. 550 kg/m<sup>3</sup>, Brandverhalten Klasse E n. DIN EN 13501-1, B2 n. DIN 4102-1, einsetzbar in Temperaturbereichen von -50° C bis +100° C, Bemessungswert der Wärmeleitfähigkeit  $\lambda_B$  0,096 W/(mK)

	Breite mm	Höhe mm	Länge mm
Grundprofil	40	60	2440
Aufsteckprofil	40	100	2440
Aufsteckprofil	40	120	2440
Aufsteckprofil	40	140	2440
Aufsteckprofil	40	160	2440
Aufsteckprofil	40	180	2440
Aufsteckprofil	40	200	2440

Andere Formate und Zuschnitte auf Anfrage