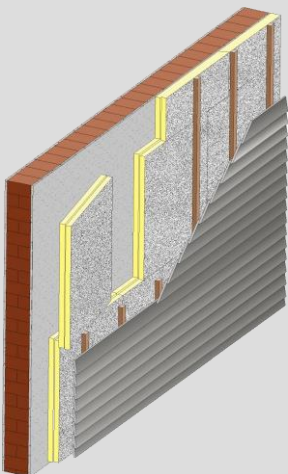
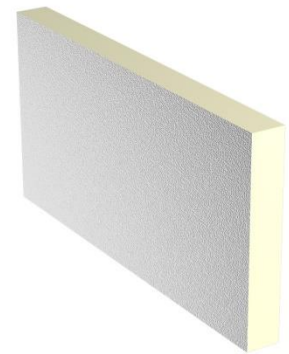


PAL W

LINITHERM PAL W für hinterlüftete Fassadenkonstruktionen und Kerndämmung

Die PAL W Elemente sind druckstabil und mit schutzlackierten Aluminiumfolien beidseitig kaschiert. Sie bieten einen schlanken „Voll-Wärmeschutz“ für hinterlüftete Fassadenkonstruktionen und als Kerndämmung.



LINITHERM PAL W, technische Daten

Eigenschaft	Formelzeichen	Einheit	Kenngroße und Messwert	Norm
Material	-	-	Polyurethan-Hartschaum, beidseitig mit Alufolie kaschiert	-
Anwendungstyp	-	-	WAB bzw. WZ	DIN 4108-10
Rohdichte	ρ	kg/m ³	≥ ca. 33	-
Brandverhalten	-	-	Klasse C-s2,d0	DIN EN 13501-1
Wärmeleitfähigkeit (D)	λ_B	W/(mK)	0,023	DIN 4108-4
Wärmeleitfähigkeit (EU)	λ_D	W/(mK)	0,022	EN 13165
Temperaturbeständigkeit	-	°C	-30 bis +90	-
Druckspannung	σ_{D10}	N/mm ²	≥ 0,12 (bei 10% Stauchung)	EN 826
Spezifische Wärmekapazität	c	J/(kg·K)	1400	EN 12524
Wasserdampfdiffusionswiderstand	s_d	m	sd > 1500m (s. Untersuchungsbericht A3-04/03, FIW München)	EN 12524
Wasseraufnahme von Polyurethan-Hartschaum nach 28-tägiger Unterwasserlagerung	-	Vol-%	1,0 bis 2,5	EN 12087
Beständigkeit von Polyurethan-Hartschaum	-	-	chemisch widerstandsfähig gegen Benzin, Diesel Mineralöl, Mikroorganismen, Schimmel, verrottungsfest	-
Dicken	-	mm	80, 100, 120, 140, 160	-
Kantenverbindung	-	-	ringsum stumpf geschnitten oder mit Stufenfalz	-
Abmessungen	-	mm	1200x600 (=Berechnungsmaß)	-
Zulassungsnummer	-	-	Z-23.15-1436	-

Linzmeier Bauelemente GmbH
 Industriestraße 21
 88499 Riedlingen
 T +49 (0) 7371 1806-0
 F +49 (0) 7371 1806-96

Königshofen
 Schortentalstraße 24
 07613 Heideiland
 b. Eisenberg/Th.
 T +49 (0) 36691 722-0
 F +49 (0) 36691 722-20

Info@Linitherm.de
 www.Linitherm.de

Hinweis zum Brandverhalten:

Anforderungen aus der jeweiligen Landesbauordnung, sowie aus speziellen Zulassungen, z. B. von Fassadenbekleidungen, sind zu beachten!

Unser Prospekt- und Informationsmaterial soll nach bestem Wissen beraten. Technische Änderungen vorbehalten.