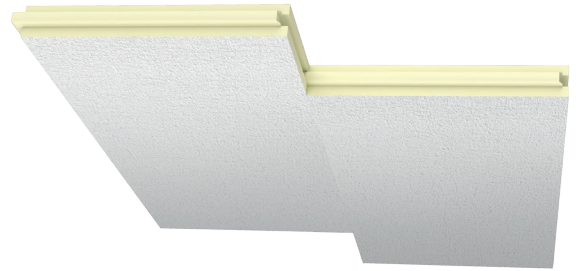


## Technisches Datenblatt

# LINITHERM PAL TG BioZell®

## Tiefgaragendämmung



Eigenschaft	Formelzeichen	Einheit	Kenngroße und Messwert	Norm
Material	–	–	Polyurethan-Hartschaum, beidseitig mit Alufolie kaschiert	DIN EN 13165
Material raumseitig	–	–	Ökologischer Edelputz auf mineralischer Basis	–
Anwendungstyp	–	–	DI, WI	DIN 4108-10
Rohdichte	$\rho$	kg/m <sup>3</sup>	≥ ca. 33	–
Brandverhalten	–	–	Klasse C-s2, d0 bzw. schwerentflammbar*	DIN EN 13501-1
Wärmeleitfähigkeit (D)	$\lambda_B$	W/(mK)	0,023	DIN 4108-4
Wärmeleitfähigkeit (EU)	$\lambda_D$	W/(mK)	0,022	DIN EN 13165
Temperaturbeständigkeit	–	°C	–30 bis +90	–
Druckspannung	$\sigma_{D10}$	N/mm <sup>2</sup> kPa	≥ 0,12 (bei 10 % Stauchung) ≥ 120	EN 826
Zugfestigkeit senkrecht zur Plattenebene	$\sigma_{mt}$	N/mm <sup>2</sup> kPa	≥ 0,05 ≥ 50	EN 1607
Spezifische Wärmekapazität	c	J/(kg·K)	1400	EN 12524
Wasserdampfdiffusionsäquivalente Luftschichtdicke	$s_d$	m	> 1500	EN 12524
Wasseraufnahme von Polyurethan-Hartschaum nach 28-tägiger Unterwasserlagerung	–	Vol-%	1,0 bis 2,5	EN 12087
Beständigkeit von Polyurethan-Hartschaum	–	–	Chemisch widerstandsfähig gegen Benzin, Diesel Mineralöl, Mikroorganismen, Schimmel, verrottungsfest	–
Dicken	–	mm	60, 80, 100	–
Kantenverbindung	–	–	Ringsum mit Nut- und Feder-Verbindung	–
Abmessungen	–	mm	1200 × 600 (Berechnungsmaß) (Deckmaß mit N+F 2 cm kleiner)	–

Unser Prospekt- und Informationsmaterial soll nach bestem Wissen beraten, der Inhalt ist jedoch ohne Rechtsverbindlichkeit. Technische Änderungen vorbehalten.  
\*geprüft von der beschichteten Sichtseite.



Leistungserklärung  
012-LICPR-210801  
[www.linzmeier.de/downloads](http://www.linzmeier.de/downloads)



DIN EN 13165  
Prüfstelle: 0751 FIW München

