

LINZMEIER

Insulate with system

Vynikající izolační parametry pro tenké stěnové konstrukce

Nesnadno hořlavý zateplovací systém pro obvodové stěny

Vnější zateplení stěn

LINITHERM®

PAL W



Maximální izolační
parametry pro
tenkou skladbu stěn



Pro odvětrané
fasádní konstrukce
a sendvičové stěny

Polyuretan
izoluje lépe



pure life is a seal of approval
issued by the UGPU association

Vysoce účinná tepelná izolace
LINITHERM - $\lambda_D = 0,022 \text{ W/(mK)}$

Při provádění je nutno zamezit
vzniku tepelných mostů

Snadná manipulace díky
praktickým rozměrům a nízké
hmotnosti prvků

Vysoká pevnost v tlaku a tvarová
stálost

Integrovaná parotěsná zábrana
Ochrana proti chladu i horku

www.Linitherm.cz

Zateplení obvodových stěn s odvětranou fasádou

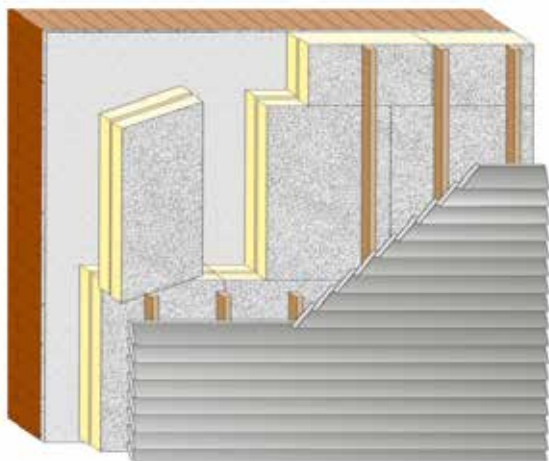
Systém LINITHERM PAL W zaručuje vysoce účinné zateplení budov při malých tloušťkách stěnové skladby. Tvrzený pěnový materiál PU je nesnadno hořlavý; jeho reakce na oheň odpovídá třídě C-s2, d0 dle ČSN EN 13501-1.

Poznámka k požárním vlastnostem:

Je nutno zohlednit požadavky vyplývající ze stavebního zákona a ostatních platných národních předpisů a norem!

Izolační mezivrstva v sendvičovém zdivu

LINITHERM PAL W je i při použití v sendvičovém zdivu zárukou optimálního zateplení splňujícího nejprísnější požadavky norem a předpisů. Toto řešení je realizovatelné také při rekonstrukcích objektů. Před stávající omítnutou fasádou lze provést venkovní přízdívku, a vytvořit tak dvouvrstvé zdivo se souvislou tepelně-izolační mezivrstvou.



Izolační prvky LINITHERM PAL W se přišroubují společně s podkladními latěmi na obvodovou stěnu. Vznikne tak souvislá tepelně-izolační vrstva. Oboustranně nakaširovaná hliníková fólie slouží jako parotěsná zábrana zamezující provlhnutí izolačních desek a z něj plynoucímu zhoršení jejich tepelně-izolačních vlastností.

LINITHERM PAL W

PH 216000

Izolační jádro:	tvrdá pěna PU dle ČSN EN 13165, třída reakce na oheň C-s2, d0 dle DIN EN 13501-1 (odpovídá německé kategorii "nesnadno hořlavý") dle technického schválení Z-23.15-1436 po obou stranách hliníková fólie
Spoje hran:	po celém obvodu natupo nebo na polodrážku
Vnější rozměr:	1200 x 600 mm (= jmenovitý rozměr) (krycí rozměr je u prvků s polodrážkou o 2 cm menší)

celková tloušťka mm	obsah balení kusů	obsah palety kusů	λ_D PU W/(mK)	hodnota U* [W/(m²K)] prvku
80	6 4,32	60 43,2	0,022	0,26
100	5 3,60	50 36,0	0,022	0,21
120	4 2,88	40 28,8	0,022	0,18
140	3 2,16	30 21,6	0,022	0,15
160	3 2,16	30 21,6	0,022	0,13

Další tloušťky na vyžádání. / Dodávají se pouze celá balení.

* Hodnoty součinitele prostupu tepla U v sobě zahrnují odpory při přestupu tepla na vnitřní straně $R_{si} = 0,13$ [m²K/W] a na vnější straně $R_{se} = 0,04$ [m²K/W]. Specifické podmínky tepelné výměny konkrétního objektu, např. dle ČSN EN ISO 6946, nejsou zohledněny.



LINZMEIER

Insulate with system

Linzmeier Bauelemente GmbH
Industriestraße 21
D-88499 Riedlingen
T +49 (0) 7371 1806-0
F +49 (0) 7371 1806-96

Königshofen
Schortentalstraße 24
D-07613 Heideiland / Th.
T +49 (0) 36691 722-0
F +49 (0) 36691 722-20

Info@Liniterm.cz
www.Liniterm.cz