

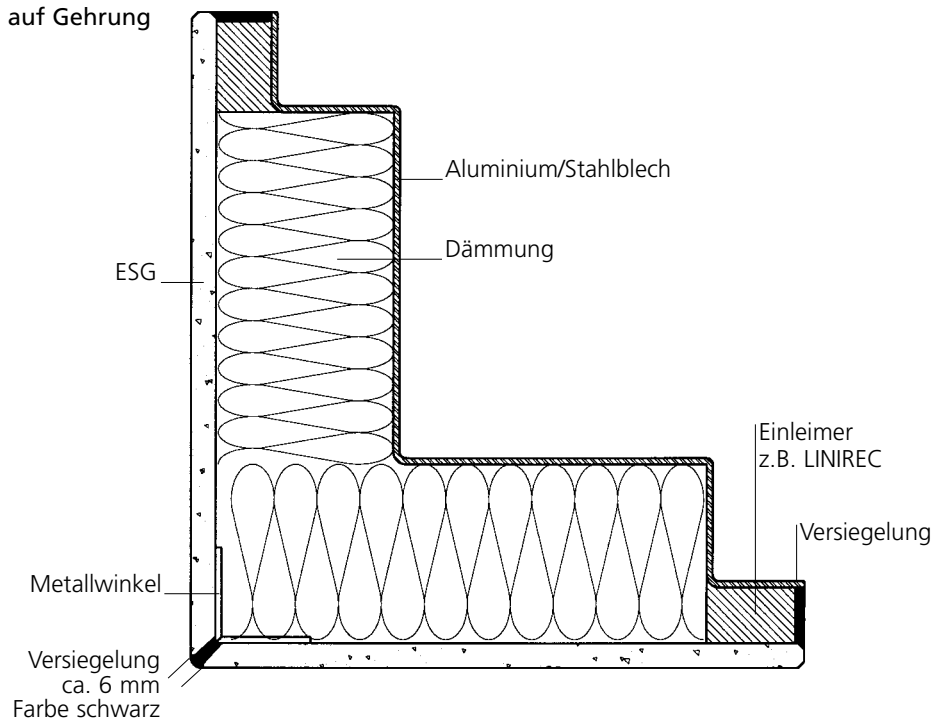
- Hervorragende bauphysikalische Eigenschaften
- Individuelle Fertigung
- Pflegeleicht, alterungs-, witterungs- und temperaturbeständig
- Hoch belastbar
- Baubiologisch und bauökologisch unbedenklich

Vorschlag Verbundelemente mit Glasdeckschichten über Eck

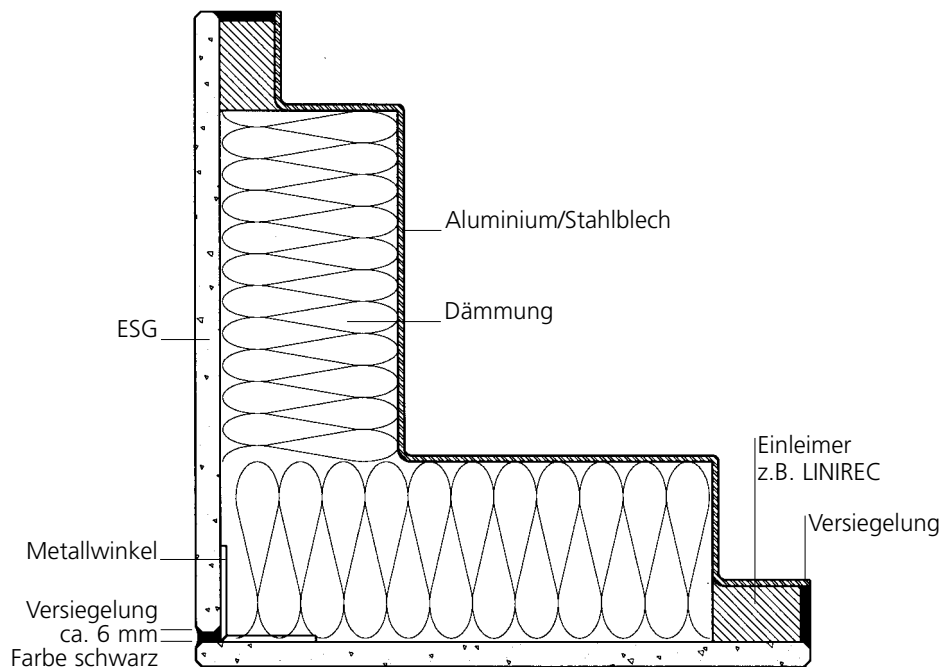
LINIT Paneele mit Glasdeckschichten

Deckschichten außen: ESG-Glas, 6-10 mm, emailliert, Mehrfarben-Siebdruck oder nach Farbkarte
 Deckschicht innen: Alu- oder Stahlblech, eloxiert oder pulver-beschichtet nach RAL/NCS.

Eckstoß auf Gehrung



Eckstoß stumpf



Linzmeier Bauelemente GmbH

Industriestraße 21
 88499 Riedlingen
 T +49 (0) 7371 1806-0
 F +49 (0) 7371 1806-95

Königshofen
 Schorntalstraße 24
 07613 Heideiland
 b. Eisenberg/Th.
 T +49 (0) 36691 722-0
 F +49 (0) 36691 722-20

Info@Linit.de
 www.Linit.de