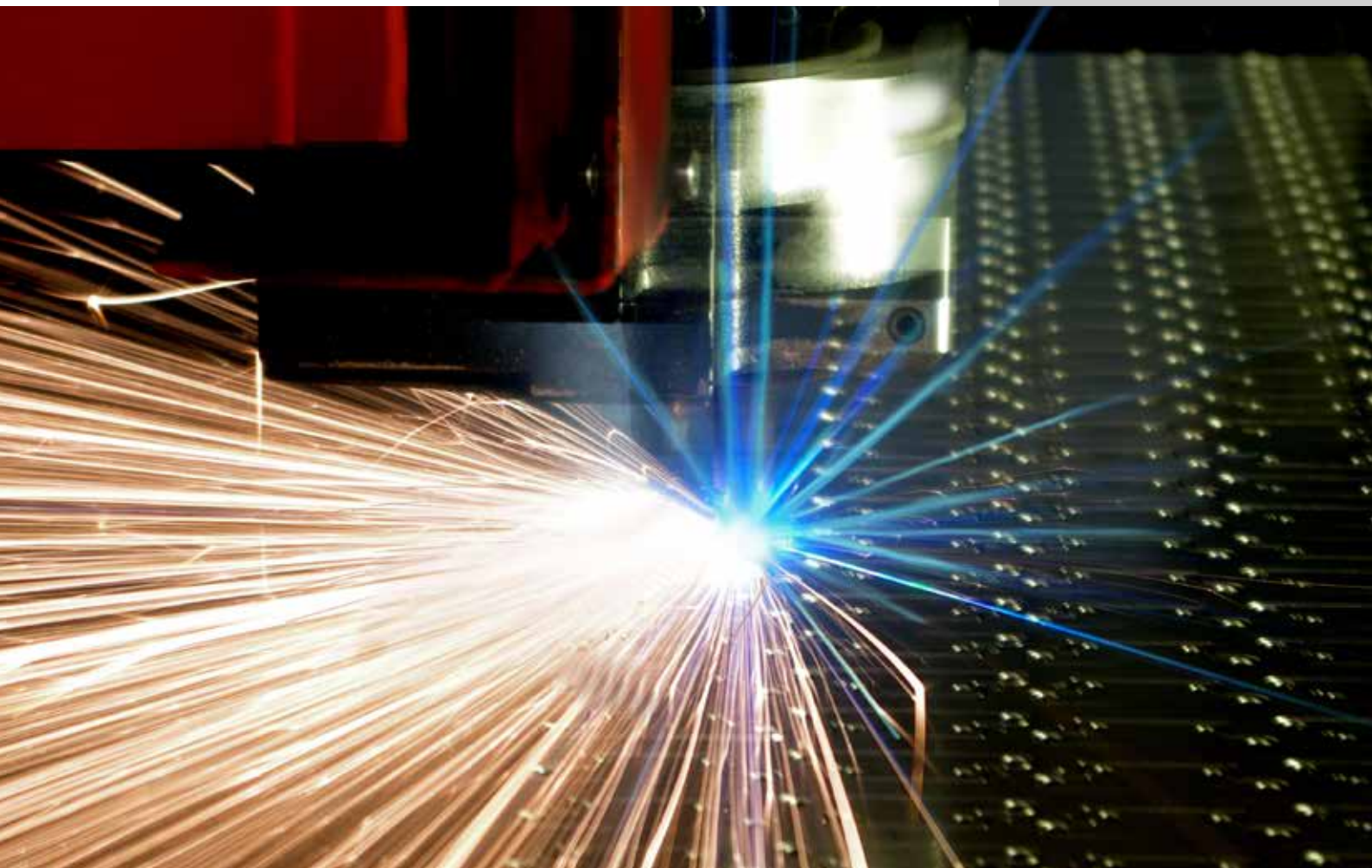


LINZMEIER

Dämmen mit System

Metall in Form und Farbe LINIT Blechkantenteile und Blechbauteil

LINIT[®]

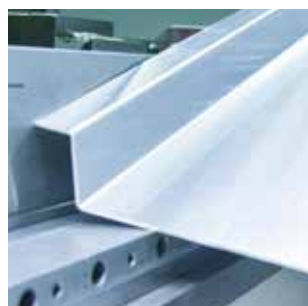
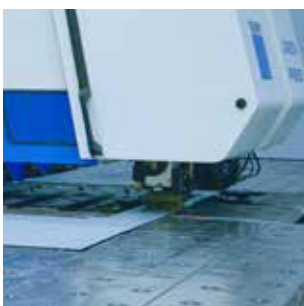


Schneiden, lasern und stanzen

Biegen, kanten und formen

Schweißen und nieten

Beschichten und lackieren



www.Linzmeier.de



Beispiele für Laser- und Stanzteile



Stanz-Laser-Technik für filigrane und feinste Ausstanzungen



Stanzungen, Prägungen, Kiemen usw.

Modernste Technik und Know-how

Mit dem Bereich Blechtechnik haben wir unseren Leistungsbereich erweitert, um unseren Kunden ein umfassendes Spektrum aus einer Hand zu bieten. Wir verarbeiten Bleche aller Art, z.B. Aluminium, Stahl oder Edelstahl nach Ihren individuellen Vorgaben.

Einzelstücke wie kleine und große Serien, Kleinstteile oder Baugruppen können mit unserem modernen Blechtechnik-Maschinenpark präzise, rationell und wirtschaftlich hergestellt werden.

Haben Sie besondere Wünsche, die Sie mit uns umsetzen wollen? Gemeinsam mit Ihnen setzen wir Ihre Ideen in ein einzigartiges Produkt um.

Zuschnitt

Auf unserer hydraulischen Tafelschere schneiden wir bis zu einer Materialstärke von 4 mm und bis zu einer Länge von 4000 mm. Komplexe Zuschnitte formatieren wir auf unserer Stanz-Laser-Maschinenanlage.

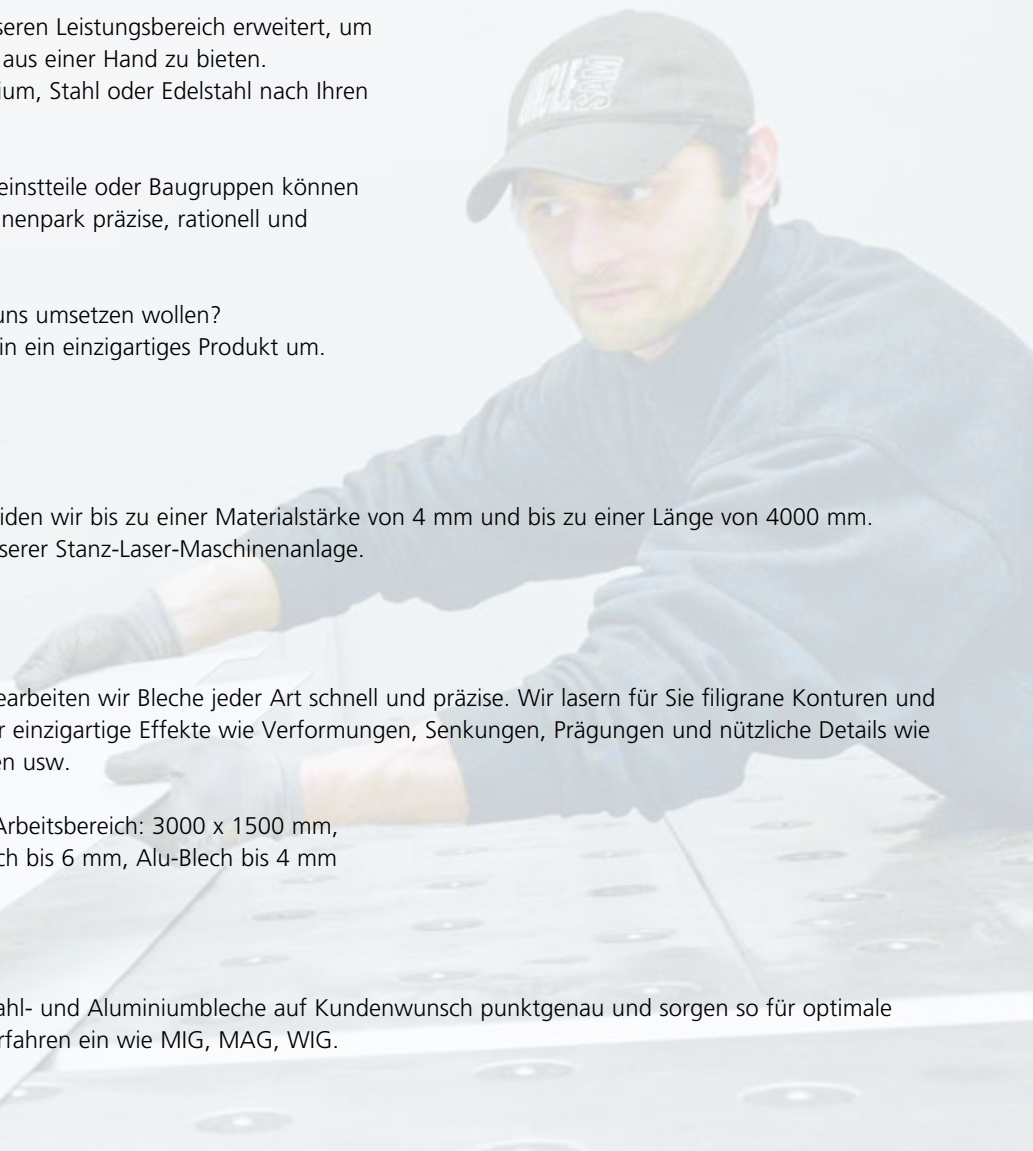
Lasern, stanzen, formen

Auf unserer Stanz-Laser-Maschinenanlage bearbeiten wir Bleche jeder Art schnell und präzise. Wir lasern für Sie filigrane Konturen und stanzen rund und eckig. Wir sorgen auch für einzigartige Effekte wie Verformungen, Senkungen, Prägungen und nützliche Details wie Kiemen, Gewindedurchzüge, Gewindeformen usw.

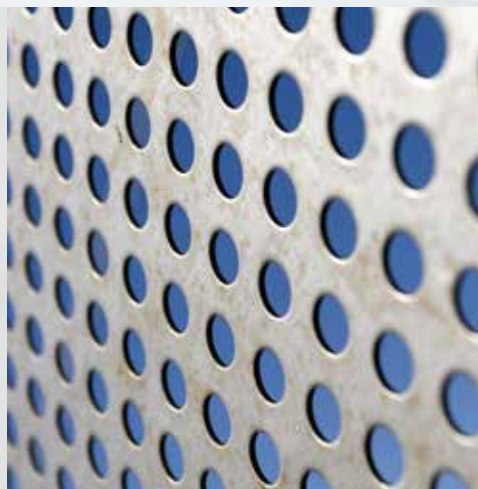
Stanzkraft: 220 KN, Laserleistung: 3,0 KW, Arbeitsbereich: 3000 x 1500 mm, Materialstärke: Stahlblech bis 8 mm, VA-Blech bis 6 mm, Alu-Blech bis 4 mm

Schweißen und nieten

Wir schweißen alle von uns verarbeiteten Stahl- und Aluminiumbleche auf Kundenwunsch punktgenau und sorgen so für optimale Verbindungen. Dabei setzen wir Schweißverfahren ein wie MIG, MAG, WIG.



Sichtschutzwände mit verschiedenen Motiven



Fassadenbleche glatt, gelocht oder geprägt



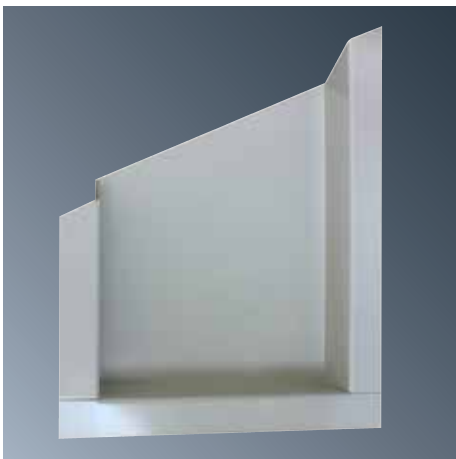
Baugruppenfertigung

Biegen und kanten

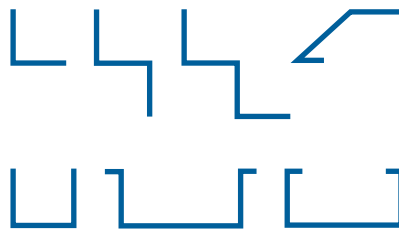
Das Biegen und Kanten der Werkstücke erfolgt auf unserer CNC-gesteuerten Abkantpresse. Nicht nur einfache Winkel, sondern auch komplexe Blechbauteile können hergestellt werden. Noch während der Fertigung kontrollieren wir die Winkel. So garantieren wir, dass jedes Werkstück perfekt fasst. Auf unserer mehrachsigen Abkantpresse kanten wir mit 1700 kN Presskraft bis zu einer Materialstärke von 3 mm und bis zu einer Breite von 3800 mm.



Kantenteile für Dachanlagen wie z.B. Kiesfangleisten, Attika-Abdeckungen und Leibungsverkleidungen, mit und ohne verdeckter Einhängungen



Blechwannen als Auffangbehälter für Öle, Fette, Wasser usw., als Lager-behälter, Rinnen für Abwassersysteme oder Anschlussbleche, Kantenteile für Maschinenhersteller und die Fahrzeugindustrie und vieles Andere mehr.



Jalousieblenden und Fensterbänke

Farbe setzt Akzente

Am Ende der Produktion steht die Veredelung. Erst die passende Oberfläche macht die Gestaltung perfekt. In Zusammenarbeit mit unseren zuverlässigen Partnern können Sie aus einer Vielzahl an Oberflächenveredelungen wählen: eloxieren, chromatieren, verzinken usw. Beim Pulverbeschichten kennt das Farbangebot nach RAL fast keine Grenzen. Sie können nicht nur aus der RAL-Palette wählen, sondern auch nach dem NCS-Farbsystem, Metallic oder lebensmittelecht.



Blechkantenteile für hinterlüftete Fassadenkonstruktionen

LINZMEIER

Dämmen mit System

Linzmeier Bauelemente GmbH
Industriestraße 21
88499 Riedlingen
T +49 (0) 7371 1806-0
F +49 (0) 7371 1806-96

Königshofen
Schortentalstraße 24
07613 Heideiland / Th.
T +49 (0) 36691 722-0
F +49 (0) 36691 722-20

Info@Linzmeier.de
www.Linzmeier.de

