

LINZMEIER

Dämmen mit System

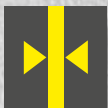
Höchste Dämmleistung für schlanke Wände

Schwerentflammbares Dämmsystem für die Außenwand

Außenwanddämmung

LINITHERM®

PAL W



Maximale Dämmleistung für schlanke Wandkonstruktionen



Für hinterlüftete Fasadensystemkonstruktionen und zweischaliges Mauerwerk

Polyurethan
dämmt besser



pure life ist ein Zeichen der ÜG PU e.V.

LINITHERM, der Hochleistungsdämmstoff - λ_D 0,022 W/(mK)

Wärmebrückenfrei zu verlegen

Handliche Formate, geringes Eigengewicht, einfaches Handling

Druckfest und formstabil

Integrierte Dampfsperre

Kälte- und Hitzeschutz

www.Linzmeier.de

Außenwanddämmung mit hinterlüfteter Fassade

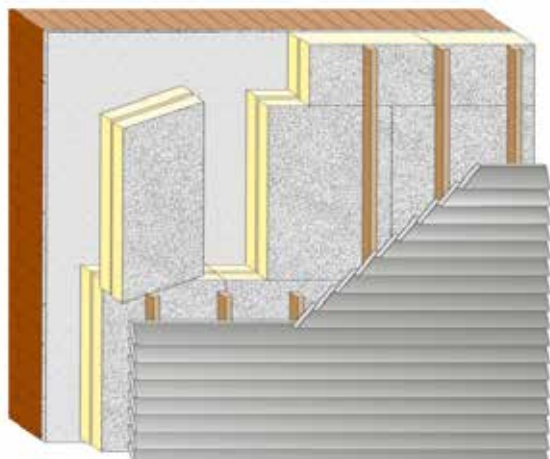
LINITHERM PAL W garantiert einen hervorragenden Wärmeschutz und einen schlanken Wandaufbau. Der Hochleistungsdämmstoff PU-Hartschaum ist schwerentflammbar, das Brandverhalten entspricht der Klasse C-s2, d0 nach DIN EN 13501-1.

Hinweis zum Brandverhalten:

Anforderungen aus der jeweiligen Landesbauordnung, sowie aus speziellen Zulassungen sind zu beachten!

Kerndämmung im zweischaligen Mauerwerk

LINITHERM PAL W bietet auch als Kerndämmung optimalen Wärmeschutz, der höchste Anforderungen erfüllt. Auch als Sanierungsmaßnahme ist das zweischalige Mauerwerk realisierbar. Eine bestehende Putzfassade kann durch Vorsetzen einer Vormauerschale als zweischaliges, durchgehend wärmege-dämmtes Mauerwerk ausgeführt werden.



Die Dämmelemente LINITHERM PAL W werden zusammen mit der Unterkonstruktion an die Fassade geschraubt. So entsteht eine homogene Dämmschicht. Die beidseitige Alukaschierung dient als Dampfsperre und verhindert das Eindringen von Feuchtigkeit. Der Dämmwert bleibt erhalten.



Optimaler Kälteschutz



Optimaler Hitzeschutz



Feuchte-resistent



Dünn bei hoher Dämmleistung



Druckfest, geringes Gewicht



Allergenfrei



100% recyclebar



Schützt vor Strahlen



Spart Kosten, sichert hohe Rendite



Positive Ökobilanz



Schwerentflammbar
Brandverhalten Klasse C-s2,d0 nach
DIN EN 13501-1

LINITHERM PAL W PH 216000

Dämmkern:	PU-Hartschaum nach DIN EN 13165, Brandverhalten Klasse C-s2,d0 nach DIN EN 13501-1 (entspricht der nationalen bauaufsichtlichen Benennung schwerentflammbar) Anwendungstyp WAB, WZ, beidseitig mit Alufolie
Kantenverbindung:	ringsum stumpf geschnitten oder mit Stufenfalz
Außenmaß:	1200 x 600 mm (= Berechnungsmaß) (Deckmaß mit Stufenfalz 2 cm kleiner)

Dicke mm gesamt	Paketinhalt Stück	Paletteninhalt Stück	PU λ_D W/(mK) n. DIN EN 13165	PU λ_B W/(mK) n. DIN 4108-4	U-Wert* [W/(m ² K)] Element		
80	6	4,32	60	43,2	0,022	0,023	0,27
100	5	3,60	50	36,0	0,022	0,023	0,22
120	4	2,88	40	28,8	0,022	0,023	0,19
140	3	2,16	30	21,6	0,022	0,023	0,16
160	3	2,16	30	21,6	0,022	0,023	0,14

Weitere Dicken auf Anfrage / Lieferung jeweils ganze Pakete

LINZMEIER

Dämmen mit System

Linzmeier Bauelemente GmbH
Industriestraße 21
88499 Riedlingen
T +49 (0) 7371 1806-0
F +49 (0) 7371 1806-96

Königshofen
Schortentalstraße 24
07613 Heidefeld / Th.
T +49 (0) 36691 722-0
F +49 (0) 36691 722-20

Info@Linzmeier.de
www.Linzmeier.de

